



# UMBERTIDE IN CIFRE 2010

A cura dell'Ufficio Servizi Statistici Comune di Umbertide

## INTRODUZIONE

Umbertide in cifre 2010, rispetto alle due precedenti edizioni, del 2007 e del 2008, si arricchisce di ulteriori elaborazioni statistiche. Per una migliore comprensione, sono spesso riportati i dati che si riferiscono all'anno precedente e un quadro generale dell'andamento demografico a partire dal 2001, anno dell'ultimo censimento generale ISTAT.

L'utilità di avere aggiornati è evidente, non serve solo a soddisfare la naturale curiosità di sapere quanti siamo, la comprensione delle dinamiche demografiche è un utile strumento di programmazione in generale.

I numeri riportati, evidenziano un ulteriore aumento della popolazione umbertidese dal 2008 al 2009, con una crescita di 104 unità, cosa che conferma il trend positivo degli anni precedenti. L'inversione di tendenza al decremento demografico, si è avuta dalla metà degli settanta del scorso secolo. Umbertide aveva subito una pesante emigrazione dagli anni cinquanta agli anni settanta, che aveva causato la diminuzione di più di duemila unità, e solo nel 2007 la popolazione ha superato, con 16.663 abitanti la soglia dei 16.063 raggiunta nel 1951.

La causa dell'aumento demografico, non risiede nel saldo naturale della popolazione che, dopo una lieve inversione, con 9 nascite in più rispetto ai decessi nel 2008, si è riportato di nuovo su valori negativi con 22 decessi più delle nascite nel 2009, ma per il saldo positivo dell'emigrazione che interessa il nostro territorio.

Vista la rilevanza del fenomeno, si è dedicato un ampio spazio a questo tipo di statistica. Nel 2009 c'è stato un incremento della popolazione immigrata di 126 nuovi residenti, ma pur essendo il saldo positivo, c'è un rallentamento rispetto alle 218 unità dell'anno precedente. Da mettere in evidenza che il fenomeno migratorio, non riguarda solo gli stranieri, esso comprende anche gli abitanti provenienti da altri comuni e da altre regioni che si spostano ad Umbertide, oltre ai residenti del comune che emigrano. Il territorio è attrattivo soprattutto per la popolazione straniera proveniente dall'estero o da altri comuni italiani +135 unità rispetto al 2009, ma ad essa si deve aggiungere anche il dato dei nuovi nati stranieri nel nostro comune, 37 bambini nel 2009, per un totale di 172 nuovi abitanti.

La popolazione straniera totale che risiede ad Umbertide raggiunge la cifra totale di 2.619 abitanti, rispetto ai 2.447 del 2008. Di questi 395 sono nati in Italia, l'età media degli stranieri residenti è molto più bassa degli italiani, in quanto 633 sono minorenni. In merito alle nazionalità più presenti nel comune, la più numerosa è sempre quella marocchina seguita da quella albanese e rumena.

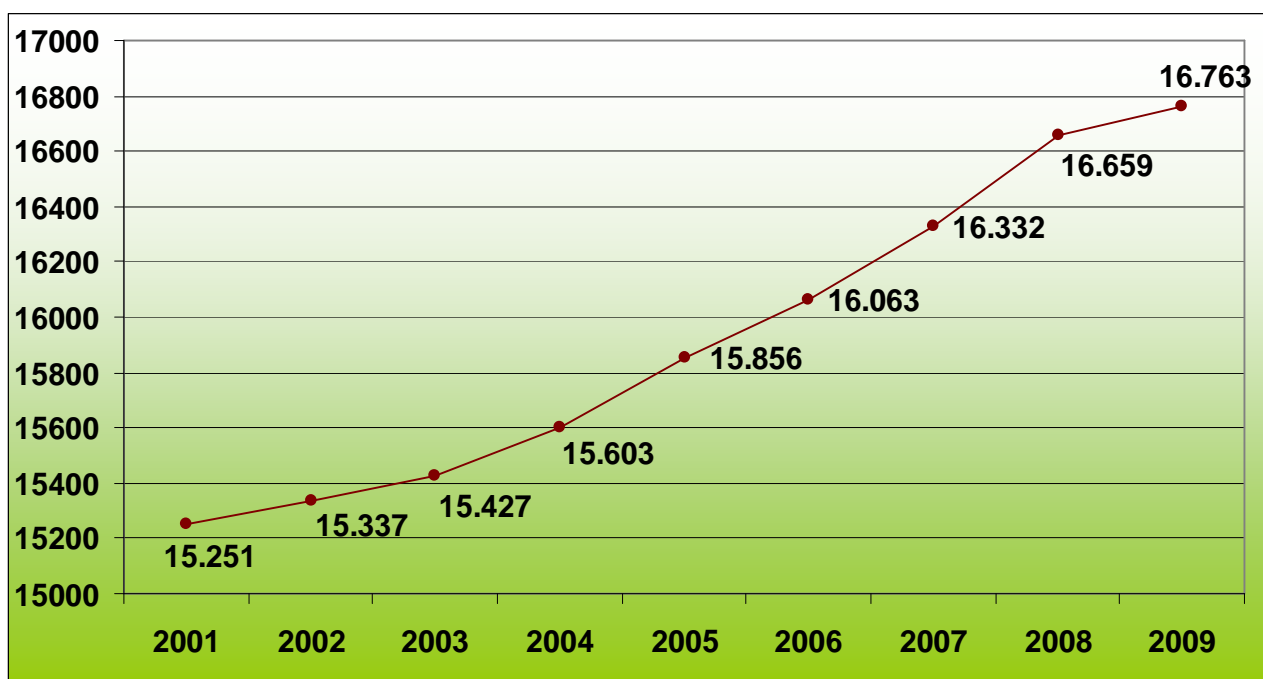
Simona Bellucci  
Assessore ai Servizi Demografici e Statistici



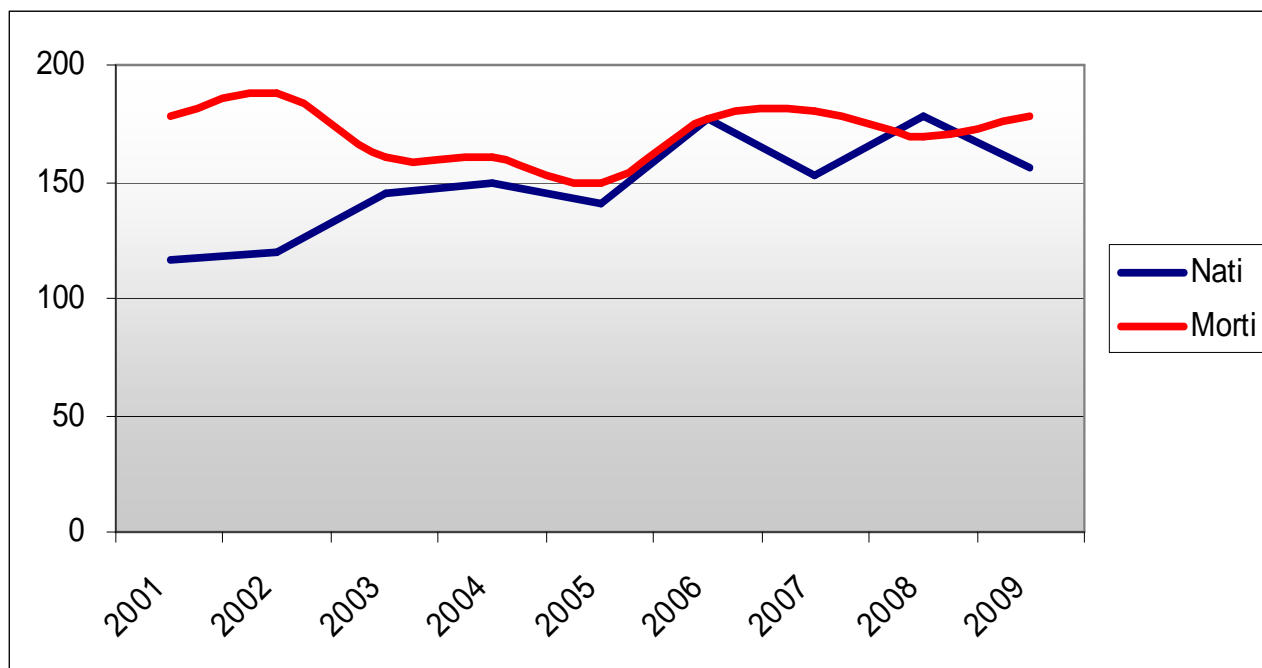
## Tavola 1 - Movimento anagrafico e popolazione al 31 dicembre Anni 2001 - 2009

Anni	Nati	Morti	Immigrati	Emigrati	Popolazione al 31 dicembre
2001	117	178	286	175	15.251
2002	120	188	323	169	15.337
2003	145	160	499	394	15.427
2004	149	160	460	273	15.603
2005	141	149	517	256	15.856
2006	177	177	450	243	16.063
2007	153	180	625	329	16.332
2008	178	169	639	321	16.659
2009	156	178	527	401	16.763

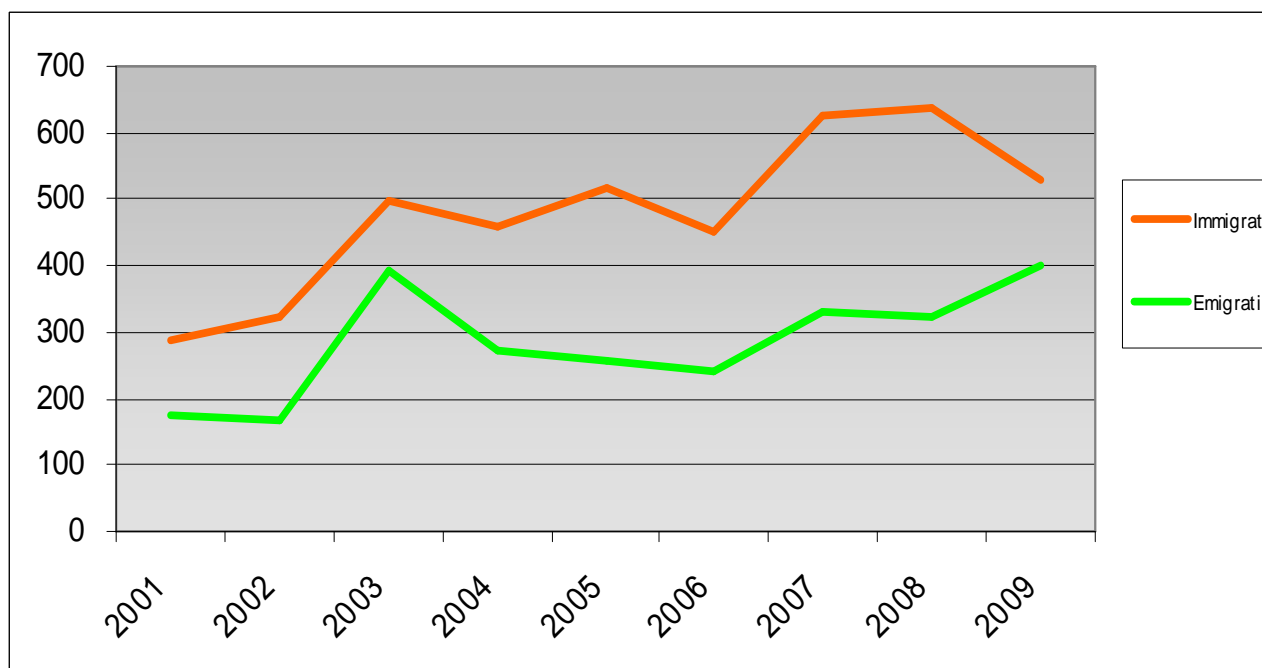
**Figura 1.a - Popolazione residente al 31 dicembre Anni 2001 - 2009**



**Figura 1.b - Movimento naturale Anni 2001 - 2009**



**Figura 1.c - Movimento migratorio Anni 2001 - 2009**

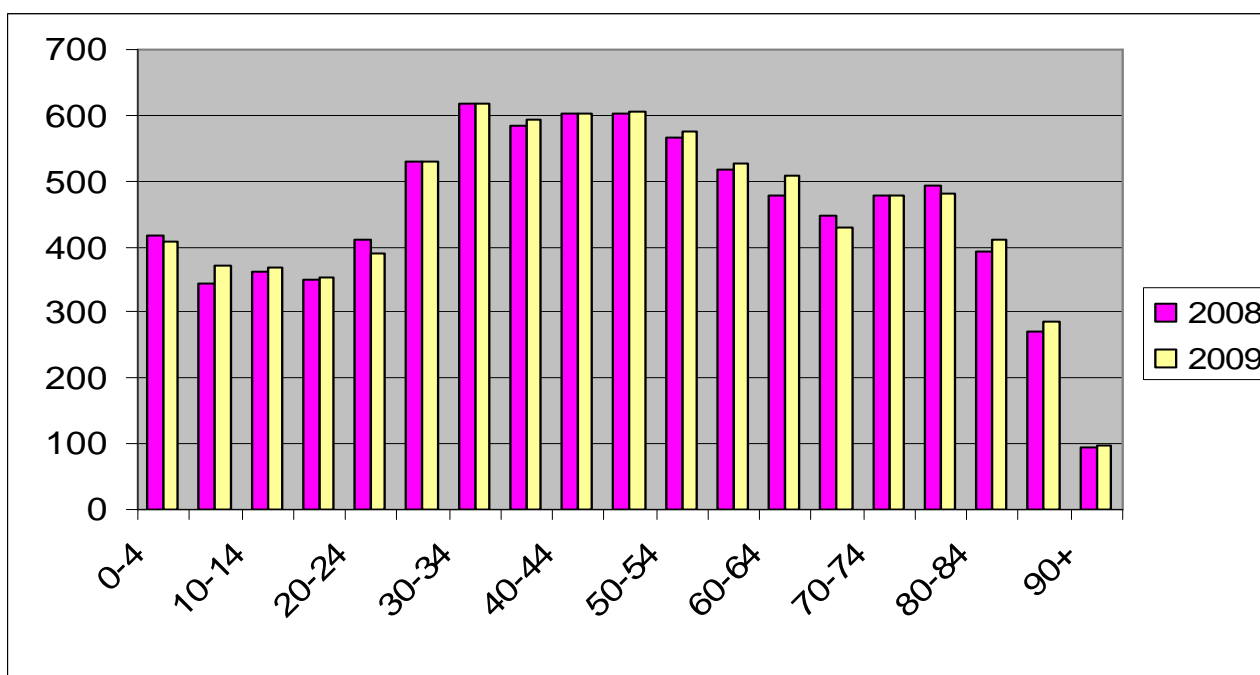


**Tavola 2 - Popolazione residente per sesso e classe di età  
anni 2008-2009**

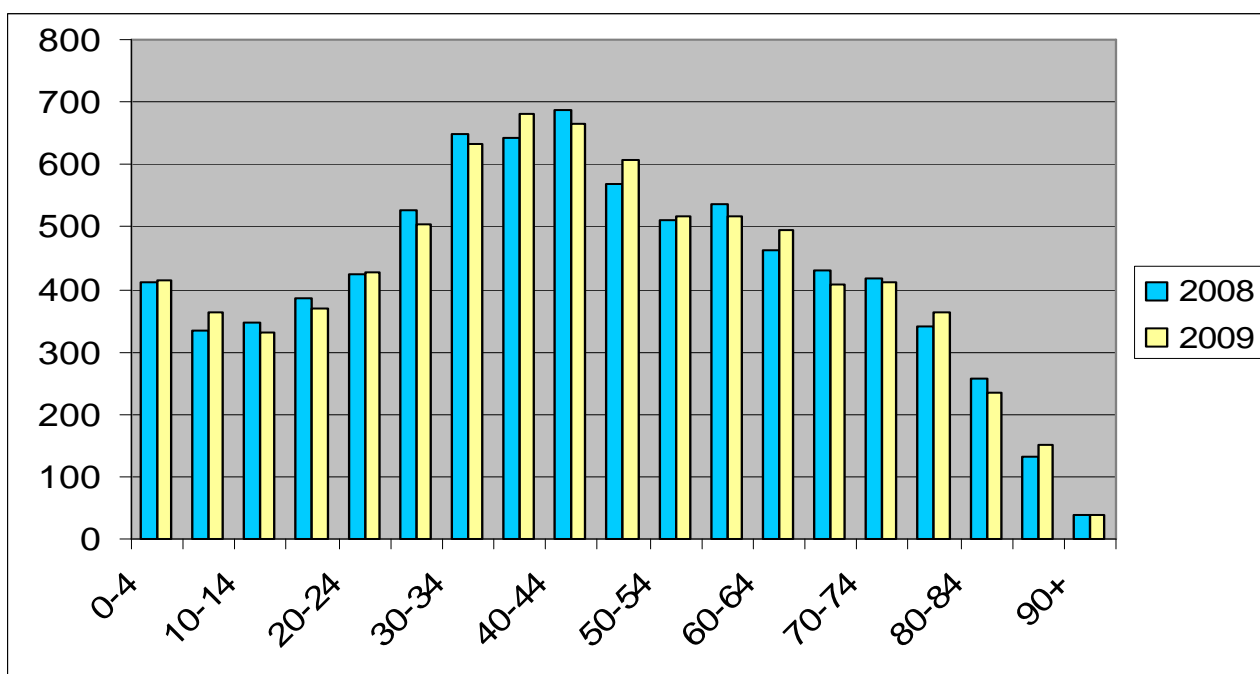
Età	2008		2009		Incremento/Decremento	
	Femmine	Maschi	Femmine	Maschi	Femmine	Maschi
0-4	416	410	408	413	-8	3
5-9	344	334	372	362	18	28
10-14	362	347	367	332	5	-15
15-19	349	387	354	371	5	-16
20-24	412	425	389	426	-23	1
25-29	529	526	530	503	1	-23
30-34	618	648	619	633	1	-15
35-39	585	641	592	682	7	41
40-44	602	689	603	664	1	-25
45-49	603	570	606	606	3	36
50-54	565	510	576	518	11	8
55-59	517	538	528	518	11	-20
60-64	477	462	509	495	32	33
65-69	447	431	429	409	-18	-22
70-74	479	419	479	410	0	-9
75-79	494	341	482	362	-12	21
80-84	393	257	412	236	19	-21
85-89	270	132	286	150	16	18
90+	95	37	98	38	3	1
<b>Totale</b>	<b>8557</b>	<b>8104</b>	<b>8639</b>	<b>8128</b>	<b>72</b>	<b>24</b>



**Figura 2.a - Rapporto Popolazione femminile anni 2008-2009**



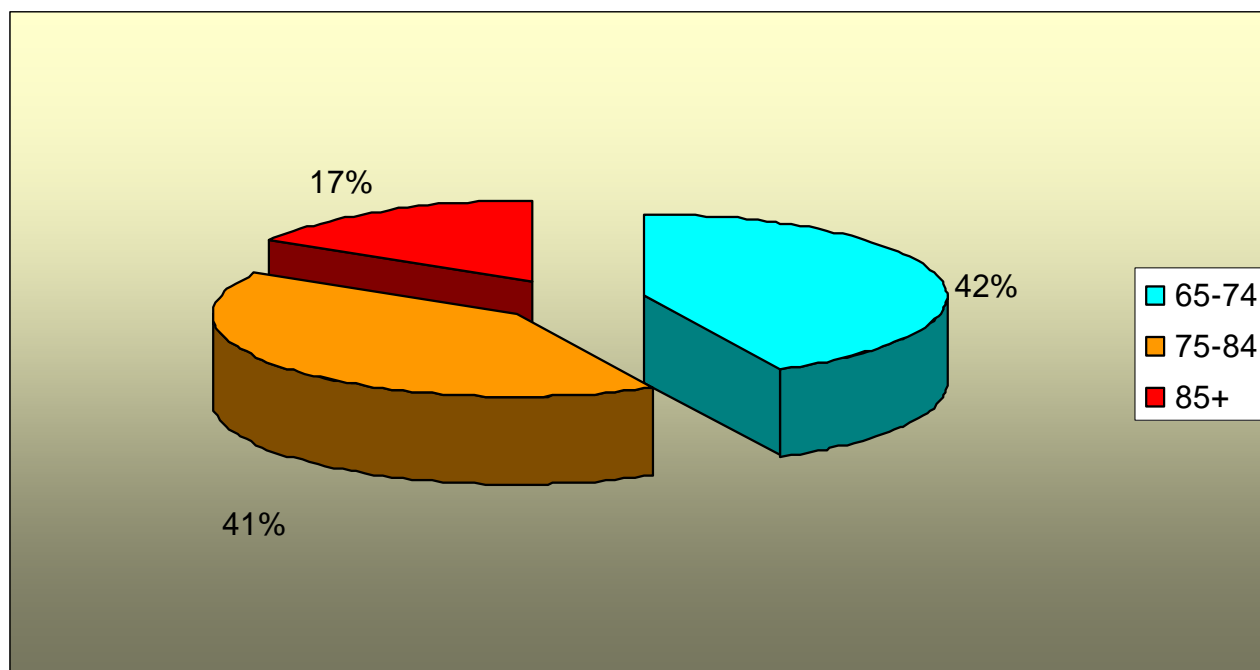
**Figura 2.b - Rapporto Popolazione maschile anni 2008-2009**



**Tavola 3 - Popolazione con età uguale-superiore a 65 anni - Anno 2009**

Classi di età	Valori assoluti			Composizione %		
	Femmine	Maschi	Totale	Femmine	Maschi	Totale
65-74	908	819	1.727	41,5	51,0	45,6
75-84	894	598	1.492	40,9	37,3	39,4
85+	384	188	572	17,6	11,7	15,1
<b>Totale</b>	<b>2.186</b>	<b>1.605</b>	<b>3.791</b>	<b>100,0</b>	<b>100,0</b>	<b>100,0</b>

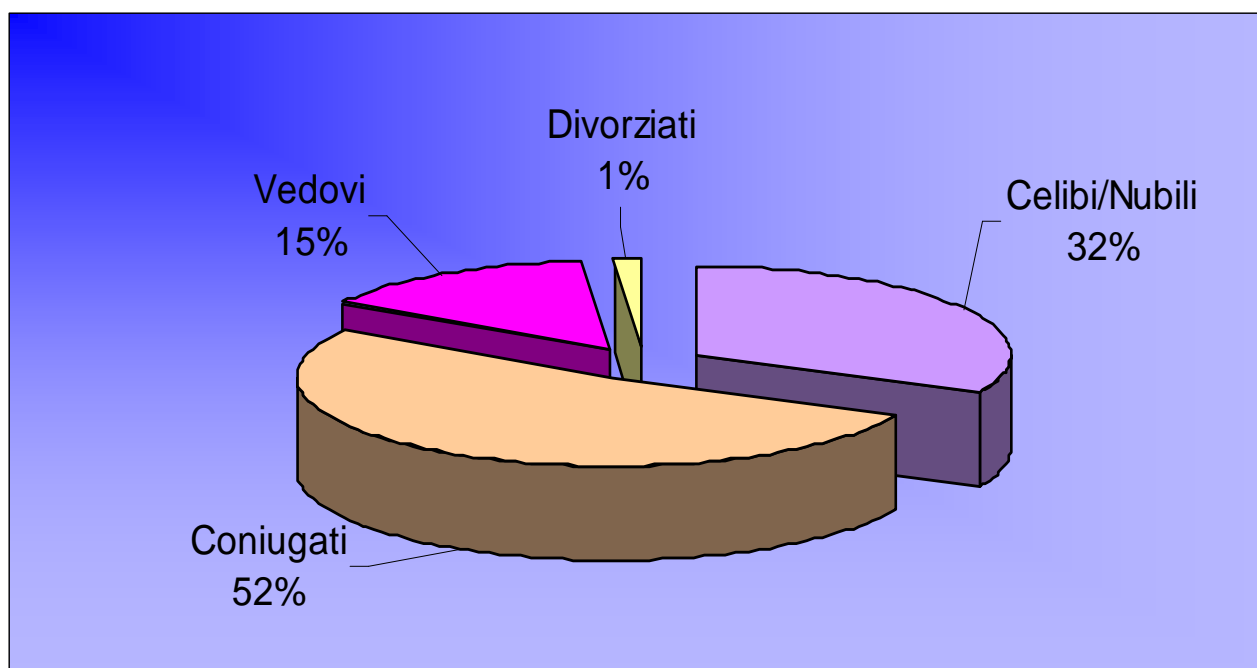
**Figura 3 - Popolazione con età uguale-superiore a 65 anni**



## Tavola 4 - Popolazione residente al 31 dicembre 2009 per stato civile

	Valori assoluti			Composizione %		
	Femmine	Maschi	Totale	Femmine	Maschi	Totale
Celibi/Nubili	2.793	3.450	6.243	32,33	42,45	37,23
Coniugati	4.462	4.347	8.809	51,65	53,48	52,54
Vedovi	1.263	246	1.509	14,62	3,03	9,00
Divorziati	121	85	206	1,40	1,05	1,23
<b>Totale</b>	<b>8.639</b>	<b>8.128</b>	<b>16.767</b>	<b>100,00</b>	<b>100,00</b>	<b>100,00</b>

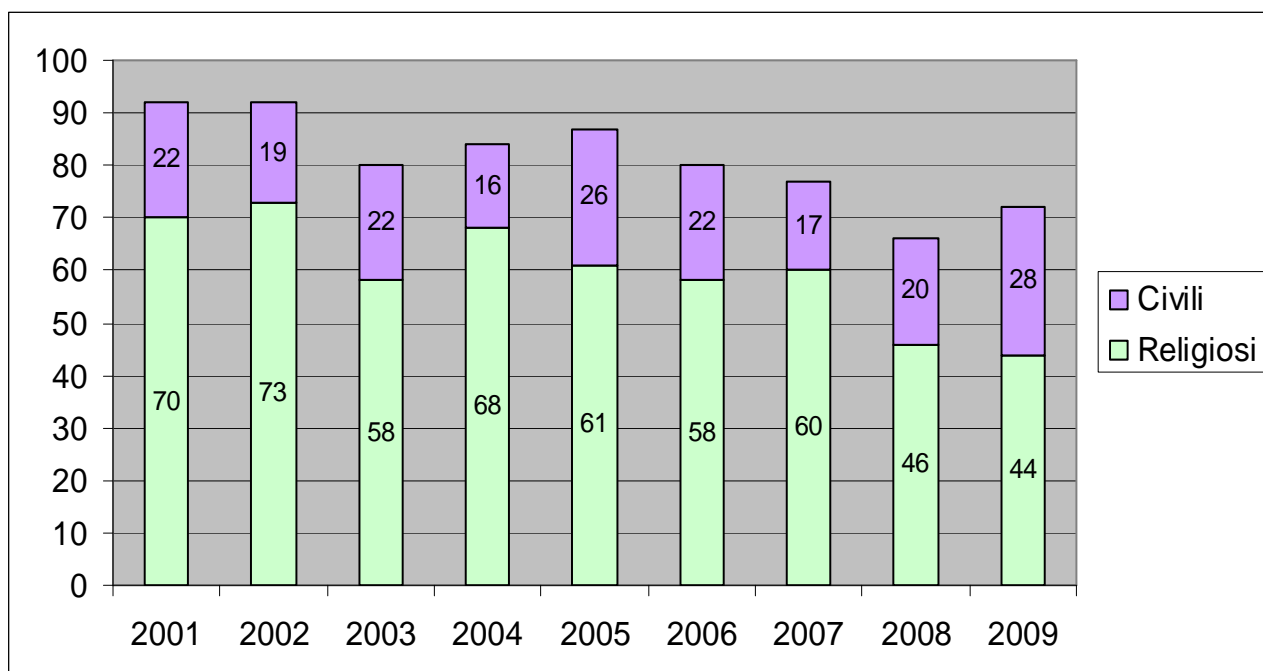
**Figura 4 - Popolazione per stato civile  
Anno 2009**



## Tavola 4b - Matrimoni. Anni 2001-2009

	2001	2002	2003	2004	2005	2006	2007	2008	2009
Religiosi	70	73	58	68	61	58	60	46	44
Civili	22	19	22	16	26	22	17	20	28
<b>Totale</b>	<b>92</b>	<b>92</b>	<b>80</b>	<b>84</b>	<b>87</b>	<b>80</b>	<b>77</b>	<b>66</b>	<b>72</b>

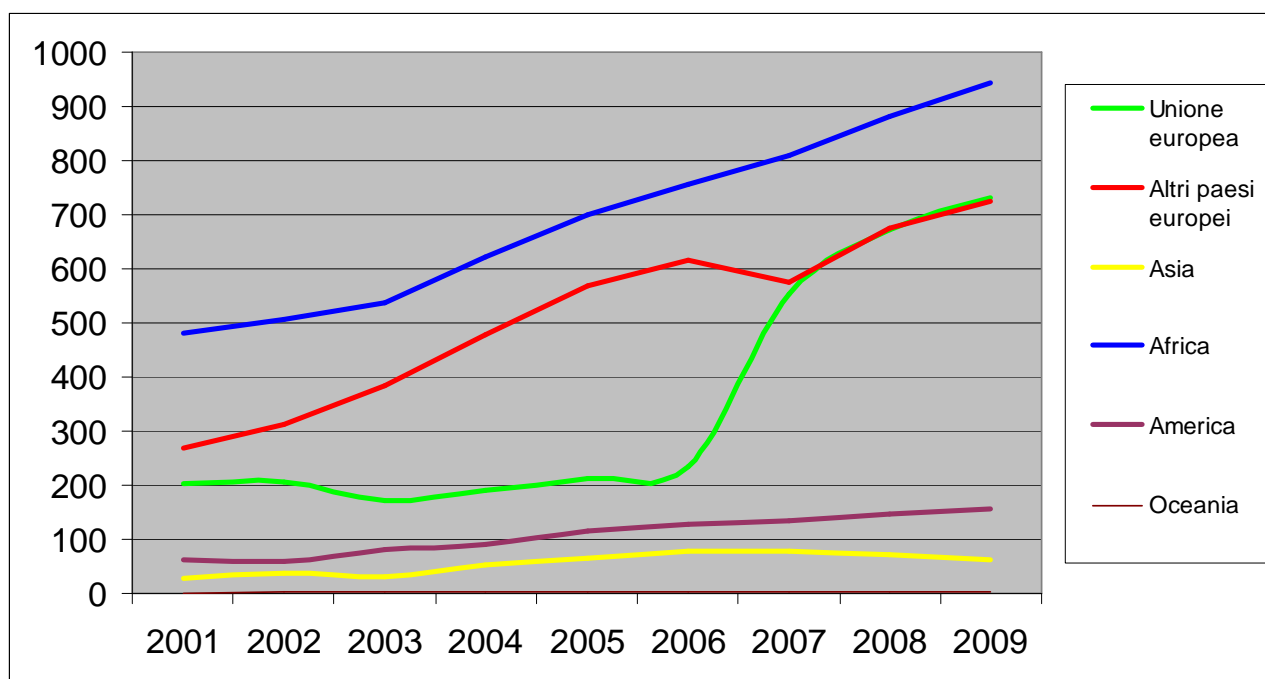
**Figura 4 - Matrimoni  
anni 2001-2009**



**Tavola 5 - Popolazione Straniera Residente  
Anni 2001 - 2009**

	2001	2002	2003	2004	2005	2006	2007	2008	2009
Unione europea	202	206	172	191	213	233	553	671	730
Altri paesi europei	270	313	383	479	570	615	576	674	726
Asia	29	37	32	53	66	78	78	71	61
Africa	480	507	536	621	699	756	808	880	944
America	62	58	82	92	115	129	133	148	156
Oceania	0	2	2	3	3	3	3	3	2
<b>Totale</b>	<b>1.043</b>	<b>1.123</b>	<b>1.207</b>	<b>1.439</b>	<b>1.666</b>	<b>1.814</b>	<b>2.151</b>	<b>2.447</b>	<b>2.619</b>

**Figura 5 - Popolazione straniera residente  
Anni 2001 - 2009**

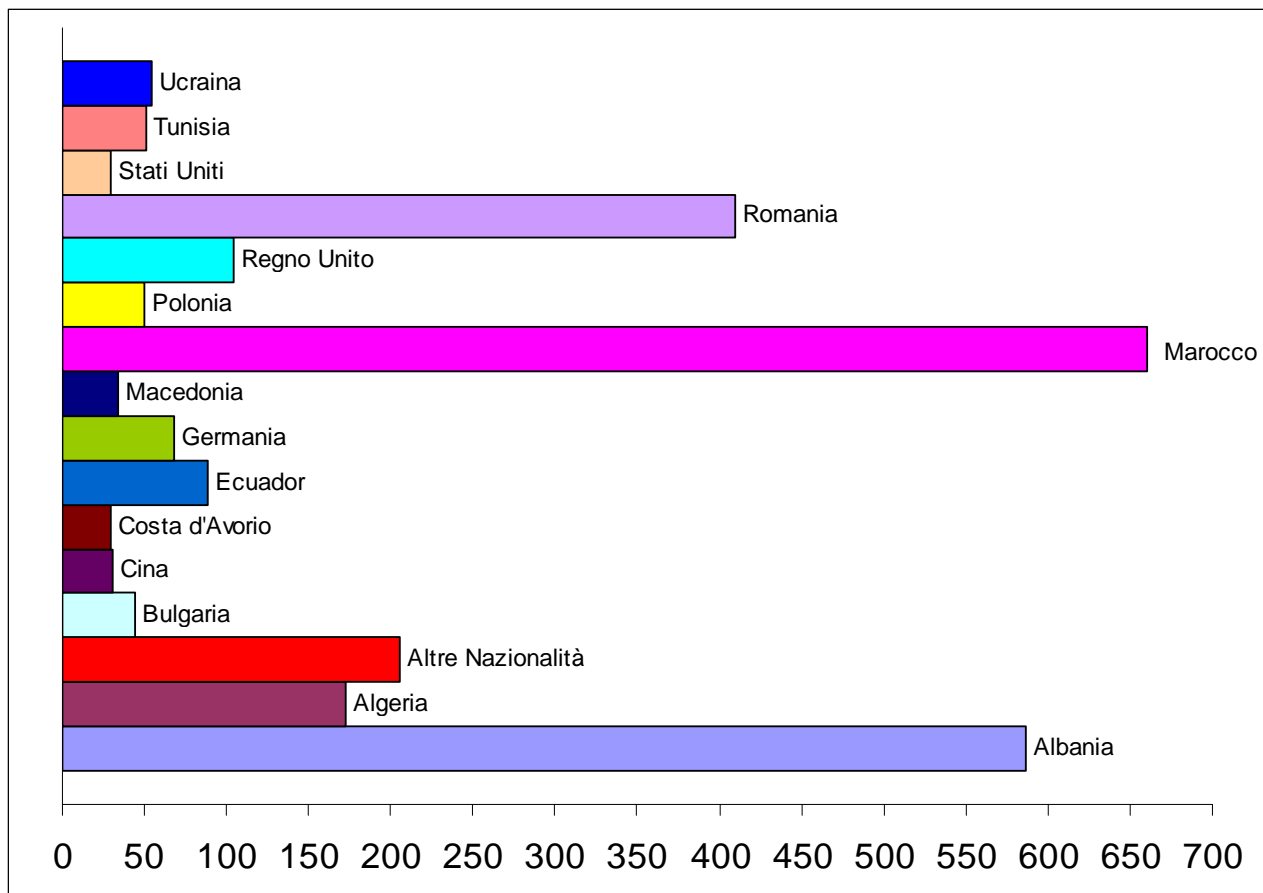


## Tavola 6 - Popolazione Straniera Residente per nazionalità Anno 2009

<b>Nazione</b>	<b>Residenti</b>
Albania	587
Algeria	172
Altre Nazionalità	205
Bulgaria	44
Cina	31
Costa d'Avorio	30
Ecuador	89
Germania	68
Macedonia	34
Marocco	660
Polonia	50
Regno Unito	104
Romania	410
Stati Uniti	29
Tunisia	51
Ucraina	55
<b>Totale</b>	<b>2619</b>



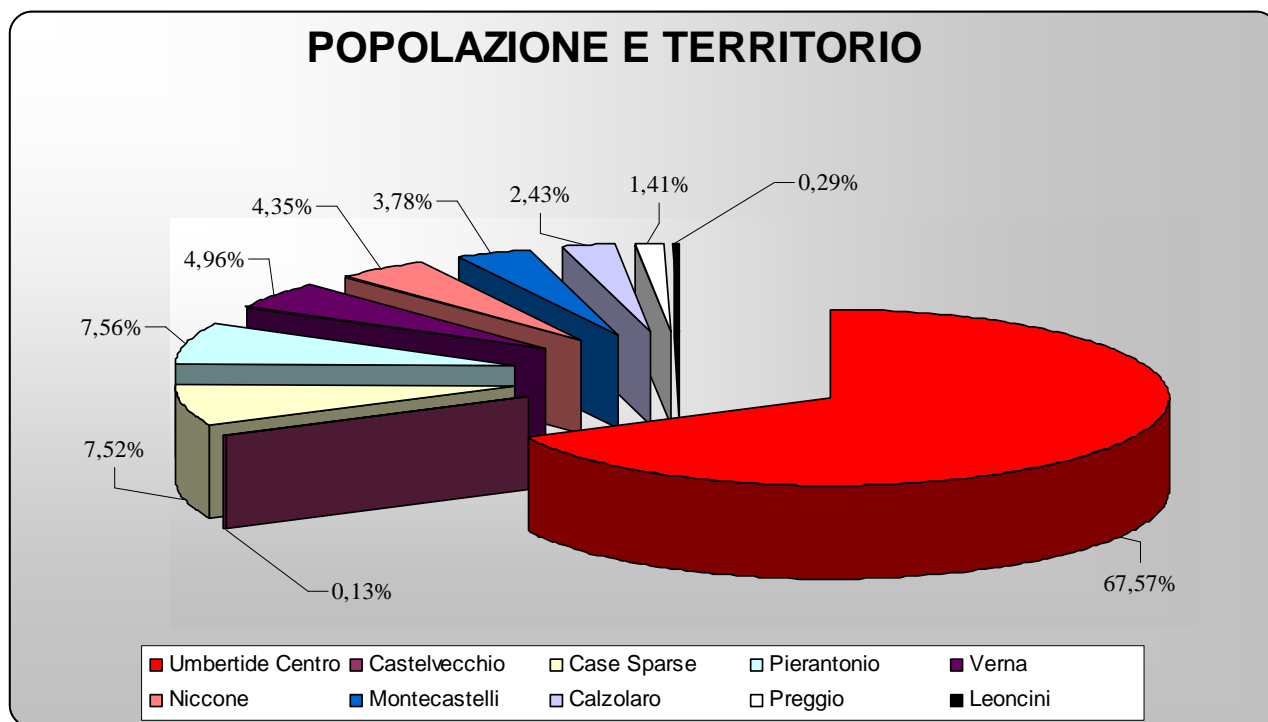
**Figura 6 - Popolazione Straniera Residente per nazionalità  
Anno 2009**



## Tavola 7 - Popolazione residente divisa per territorio - Anno 2009

	2008		2009	
Umbertide Centro	11.122	67,29%	11.327	67,57%
Castelvecchio	23	0,14%	22	0,13%
Case Sparse	1.247	7,54%	1.261	7,52%
Pierantonio	1.266	7,66%	1.267	7,56%
Verna	816	4,94%	831	4,96%
Niccione	733	4,43%	729	4,35%
Montecastelli	633	3,83%	634	3,78%
Calzolaro	409	2,47%	407	2,43%
Preggio	233	1,41%	236	1,41%
Leoncini	47	0,28%	49	0,29%
<b>Totale</b>	<b>16.529</b>	<b>100,00%</b>	<b>16.763</b>	<b>100,00%</b>

**Figura 7 - Popolazione e Territorio - Anno 2009**



## Tavola 8 - Iscritti presso le scuole del territorio Anno Scolastico 2009-2010

	Totale	Italiani	Comunitari	Extra Comunitari
Scuola Materna	515	389	28	98
Scuola Primaria	720	537	55	128
Scuola Secondaria I Grado	427	331	17	79
Scuola Secondaria Superiore	696	601	17	78
<b>Totale Iscritti</b>	<b>2.358</b>	<b>1.858</b>	<b>117</b>	<b>383</b>

Liceo Scientifico	220
Liceo Linguistico	131
Liceo Tecnologico	124
Ipscct	221

**Figura 8 - Iscritti presso le scuole del territorio  
Anno Scolastico 2009-2010**

